

## شاخص قیمت مصرف کننده<sup>۱</sup> - اسفند ماه ۱۴۰۳

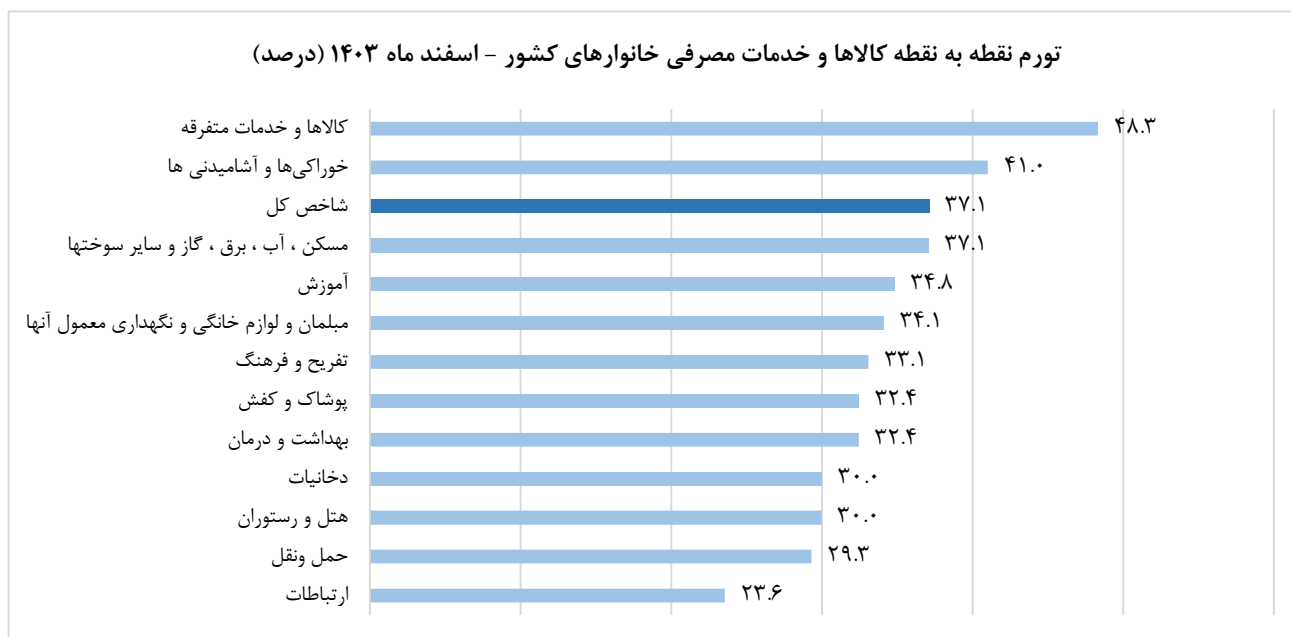
(۱۴۰۰ = ۱۰۰)

### شاخص قیمت

در اسفند ماه ۱۴۰۳ شاخص قیمت مصرف کننده خانوارهای کشور به عدد ۳۱۵,۷ رسیده است که نسبت به ماه قبل، ۳,۳ درصد افزایش، نسبت به ماه مشابه سال قبل، ۳۷,۱ درصد افزایش و در دوازده ماهه منتهی به ماه جاری نسبت به دوره مشابه سال قبل، ۳۲,۵ درصد افزایش داشته است.

### تورم نقطه به نقطه خانوارهای کشور

منظور از تورم نقطه به نقطه، درصد تغییر عدد شاخص قیمت نسبت به ماه مشابه سال قبل می‌باشد. در اسفند ماه ۱۴۰۳ تورم نقطه به نقطه خانوارهای کشور، ۳۷,۱ درصد بوده است؛ یعنی خانوارهای کشور به طور میانگین، ۳۷,۱ درصد بیشتر از اسفند ماه ۱۴۰۲ برای خرید یک «مجموعه کالاها و خدمات یکسان» هزینه کرده‌اند. تورم نقطه به نقطه اسفند ماه ۱۴۰۳ در مقایسه با ماه قبل، ۱,۸ واحد درصد افزایش داشته است.

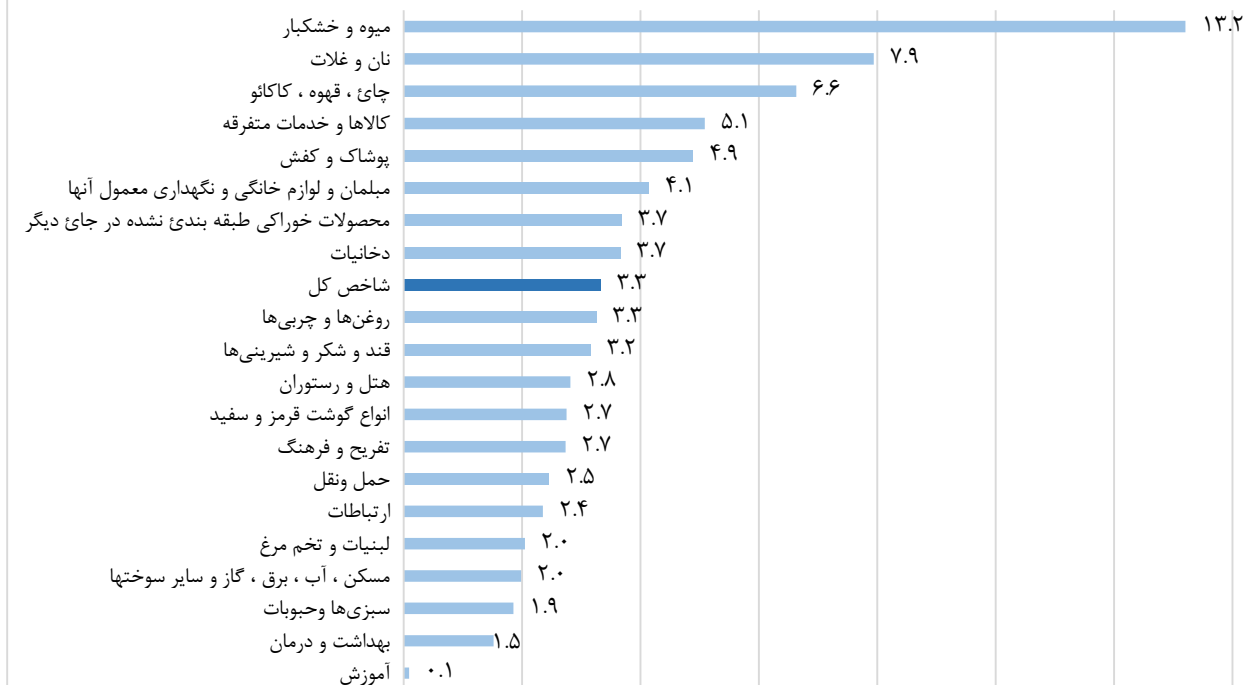


### تورم ماهانه خانوارهای کشور

منظور از تورم ماهانه، درصد تغییر عدد شاخص قیمت، نسبت به ماه قبل می‌باشد. در اسفند ماه ۱۴۰۳ تورم ماهانه خانوارهای کشور برابر ۳,۳ درصد بوده است. تورم ماهانه برای گروه‌های عمده «خوراکی‌ها، آشامیدنی‌ها و دخانیات»، ۴,۹ درصد و برای گروه عمده «کالاها و خدمات غیرخوراکی و خدمات»، ۲,۵ درصد بوده است. تورم ماهانه بخش‌ها و گروه‌های مختلف در ماه جاری بصورت زیر است:

<sup>۱</sup>- Consumer Price Index

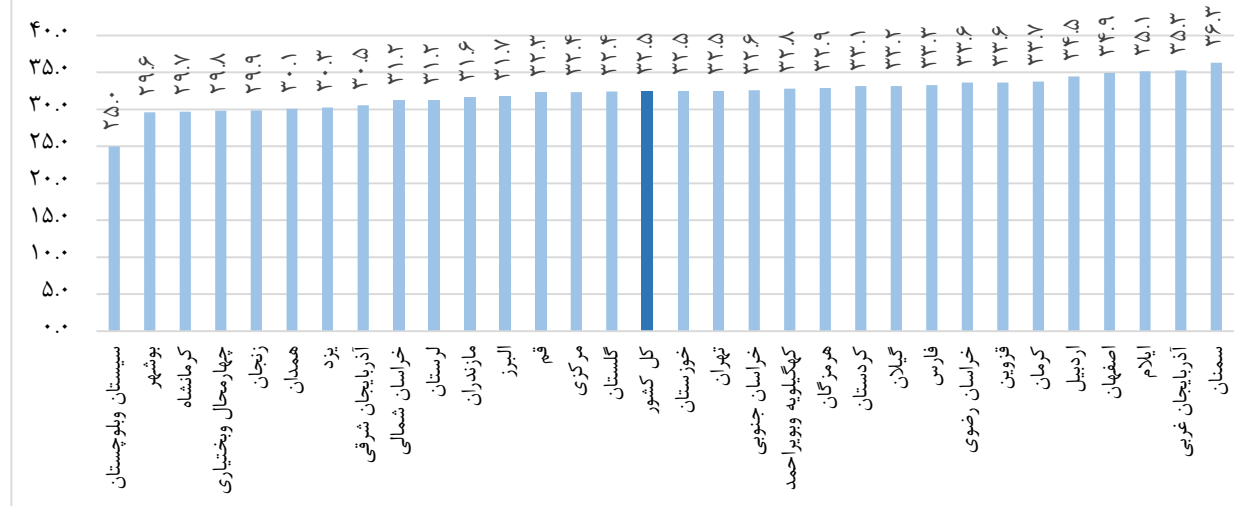
### تورم ماهانه کالاها و خدمات مصرفی خانوارهای کشور - اسفند ماه ۱۴۰۳ (درصد)



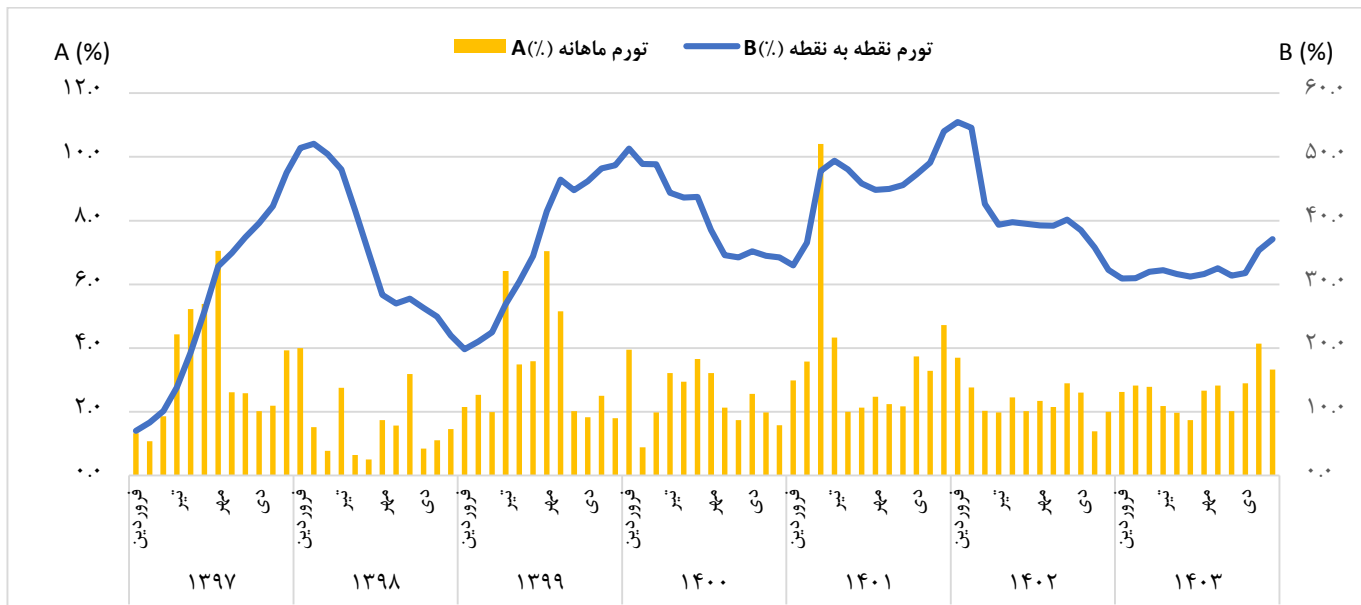
### نرخ تورم سالانه خانوارهای کشور

منظور از نرخ تورم سالانه، درصد تغییر میانگین اعداد شاخص قیمت در یک سال منتهی به ماه جاری، نسبت به دوره مشابه قبل از آن می‌باشد. در اسفند ماه ۱۴۰۳ نرخ تورم سالانه برای خانوارهای کشور به ۳۲.۵ درصد رسیده که نسبت به همین اطلاع در ماه قبل، ۰.۵ واحد درصد افزایش یافته است.

### نرخ تورم سالانه کالاها و خدمات مصرفی خانوارهای کشور به تفکیک استان - اسفند ماه ۱۴۰۳ (درصد)



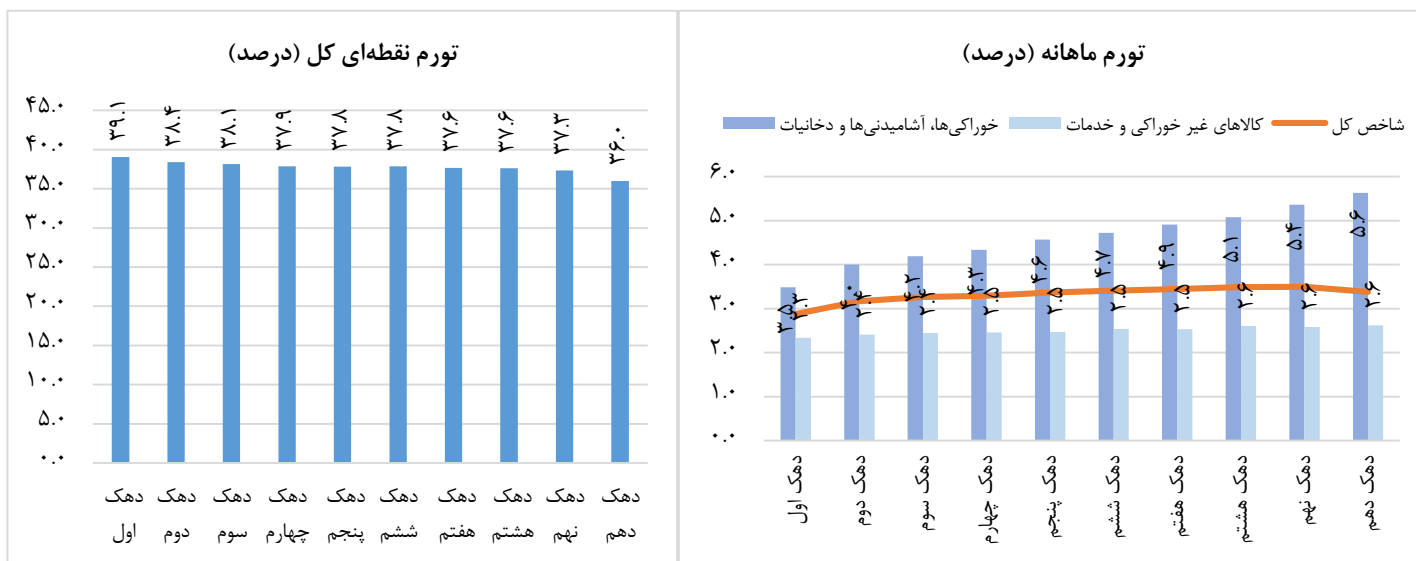
سری زمانی تورم ماهانه و نقطه به نقطه کل کشور در چند سال اخیر بصورت زیر است:



### درصد تغییرات شاخص قیمت در دهک‌های هزینه‌ای کل کشور در اسفند ماه ۱۴۰۳

نرخ تورم سالانه کشور در اسفند ماه ۱۴۰۳ برابر ۳۲٫۵ درصد است که دامنه تغییرات آن برای دهک‌های مختلف هزینه‌ای از ۳۱٫۱ درصد برای دهک دوم، تا ۳۲٫۸ درصد برای دهک نهم است. بر این اساس فاصله تورمی دهک‌ها در این ماه به ۱٫۷ واحد درصد رسید که نسبت به ماه قبل (۲٫۱ واحد درصد) ۰٫۴ واحد درصد کاهش داشته است.

نمودار تورم ماهانه و نقطه به نقطه برای دهک‌های مختلف هزینه‌ای در اسفند ماه ۱۴۰۳ به صورت زیر است:



### اطلاعات تماس

برای دریافت اطلاعات مربوط به فراداده طرح شاخص قیمت مصرف کننده [اینجا](#) را کلیک کنید.

آدرس: خیابان دکتر فاطمی، نبش رهی معیری، پلاک ۱ تلفن ۰۲۱۸۵۱۰۰ - کدپستی ۱۴۱۴۶۶۳۱۱۱ - صندوق پستی ۶۱۳-۱۴۱۵۵  
رایانامه روابط عمومی: info@sci.org.ir

۱۴۰۰=۱۰۰

جدول ۱- شاخص قیمت کالاها و خدمات مصرفی خانوار

کالاهای غیرخوراکی و خدمات		خوراکی‌ها، آشامیدنی‌ها و دخانیات		شاخص کل		شرح
				اسفند ۱۴۰۳	بهمن ۱۴۰۳	
اسفند ۱۴۰۳	بهمن ۱۴۰۳	اسفند ۱۴۰۳	بهمن ۱۴۰۳	اسفند ۱۴۰۳	بهمن ۱۴۰۳	کل کشور
۲۹۳.۵	۲۸۶.۲	۳۶۸.۹	۳۵۱.۸	۳۱۵.۷	۳۰۵.۵	
اسفند ۱۴۰۳	بهمن ۱۴۰۳	اسفند ۱۴۰۳	بهمن ۱۴۰۳	اسفند ۱۴۰۳	بهمن ۱۴۰۳	شهری
۲۹۳.۴	۲۸۶.۴	۳۶۸.۲	۳۵۱.۴	۳۱۴.۱	۳۰۴.۴	
اسفند ۱۴۰۳	بهمن ۱۴۰۳	اسفند ۱۴۰۳	بهمن ۱۴۰۳	اسفند ۱۴۰۳	بهمن ۱۴۰۳	روستایی
۲۹۴.۰	۲۸۵.۱	۳۷۱.۶	۳۵۳.۵	۳۲۵.۰	۳۱۲.۵	

جدول ۲- تورم نقطه به نقطه (درصد)

کالاهای غیرخوراکی و خدمات		خوراکی‌ها، آشامیدنی‌ها و دخانیات		شاخص کل		شرح
				اسفند ۱۴۰۳	بهمن ۱۴۰۳	
اسفند ۱۴۰۳	بهمن ۱۴۰۳	اسفند ۱۴۰۳	بهمن ۱۴۰۳	اسفند ۱۴۰۳	بهمن ۱۴۰۳	کل کشور
۳۵.۲	۳۴.۸	۴۰.۸	۳۶.۴	۳۷.۱	۳۵.۳	
اسفند ۱۴۰۳	بهمن ۱۴۰۳	اسفند ۱۴۰۳	بهمن ۱۴۰۳	اسفند ۱۴۰۳	بهمن ۱۴۰۳	شهری
۳۵.۱	۳۴.۸	۴۰.۴	۳۶.۱	۳۶.۸	۳۵.۲	
اسفند ۱۴۰۳	بهمن ۱۴۰۳	اسفند ۱۴۰۳	بهمن ۱۴۰۳	اسفند ۱۴۰۳	بهمن ۱۴۰۳	روستایی
۳۶.۰	۳۴.۷	۴۲.۶	۳۷.۵	۳۸.۹	۳۶.۰	

جدول ۳- تورم ماهانه (درصد)

کالاهای غیرخوراکی و خدمات		خوراکی‌ها، آشامیدنی‌ها و دخانیات		شاخص کل		شرح
				اسفند ۱۴۰۳	بهمن ۱۴۰۳	
اسفند ۱۴۰۳	بهمن ۱۴۰۳	اسفند ۱۴۰۳	بهمن ۱۴۰۳	اسفند ۱۴۰۳	بهمن ۱۴۰۳	کل کشور
۲.۵	۲.۹	۴.۹	۶.۷	۳.۳	۴.۱	
اسفند ۱۴۰۳	بهمن ۱۴۰۳	اسفند ۱۴۰۳	بهمن ۱۴۰۳	اسفند ۱۴۰۳	بهمن ۱۴۰۳	شهری
۲.۵	۲.۸	۴.۸	۶.۷	۳.۲	۴.۰	
اسفند ۱۴۰۳	بهمن ۱۴۰۳	اسفند ۱۴۰۳	بهمن ۱۴۰۳	اسفند ۱۴۰۳	بهمن ۱۴۰۳	روستایی
۳.۱	۳.۲	۵.۱	۶.۵	۴.۰	۴.۷	

جدول ۴- نرخ تورم سالانه (درصد)

کالاهای غیرخوراکی و خدمات		خوراکی‌ها، آشامیدنی‌ها و دخانیات		شاخص کل		شرح
				اسفند ۱۴۰۳	بهمن ۱۴۰۳	
اسفند ۱۴۰۳	بهمن ۱۴۰۳	اسفند ۱۴۰۳	بهمن ۱۴۰۳	اسفند ۱۴۰۳	بهمن ۱۴۰۳	کل کشور
۳۴.۹	۳۴.۹	۲۸.۰	۲۶.۶	۳۲.۵	۳۲.۰	
اسفند ۱۴۰۳	بهمن ۱۴۰۳	اسفند ۱۴۰۳	بهمن ۱۴۰۳	اسفند ۱۴۰۳	بهمن ۱۴۰۳	شهری
۳۵.۱	۳۵.۲	۲۸.۰	۲۶.۷	۳۲.۸	۳۲.۴	
اسفند ۱۴۰۳	بهمن ۱۴۰۳	اسفند ۱۴۰۳	بهمن ۱۴۰۳	اسفند ۱۴۰۳	بهمن ۱۴۰۳	روستایی
۳۳.۲	۳۲.۹	۲۷.۷	۲۶.۱	۳۰.۷	۲۹.۸	

شرح	ضریب اهمیت	شاخص	تورم ماهانه	تورم نقطه به نقطه	نرخ تورم سالانه
شاخص کل	۱۰۰.۰۰	۳۱۵.۷	۳.۳	۳۷.۱	۳۲.۵
۱- خوراکی‌ها و آشامیدنی‌ها	۲۸.۸۲	۳۷۰.۷	۴.۹	۴۱.۰	۲۸.۰
خوراکی‌ها	۲۷.۴۳	۳۷۳.۷	۴.۸	۴۰.۸	۲۷.۸
نان و غلات	۶.۳۸	۳۱۴.۹	۷.۹	۴۲.۵	۲۰.۰
گوشت قرمز، سفید و فرآورده‌های آن‌ها	۶.۲۹	۴۱۱.۷	۲.۷	۱۸.۱	۲۷.۲
گوشت قرمز و گوشت ماکیان	۵.۶۵	۴۱۹.۸	۲.۵	۱۷.۳	۲۶.۹
ماهی‌ها و صدف‌داران	۰.۶۴	۳۳۹.۱	۵.۷	۲۷.۱	۳۰.۰
شیر، پنیر و تخم‌مرغ	۲.۹۷	۳۳۹.۷	۲.۰	۲۶.۰	۲۰.۳
روغن‌ها و چربی‌ها	۱.۲۶	۴۵۸.۸	۳.۳	۲۵.۳	۶.۸
میوه و خشکبار	۳.۷۰	۳۵۴.۲	۱۳.۲	۵۲.۴	۳۲.۷
سبزیجات (سبزی‌ها و حبوبات)	۴.۰۸	۴۶۳.۸	۱.۹	۱۰۴.۲	۵۲.۱
شکر، مربا، عسل، شکلات و شیرینی (قند، شکر و شیرینی‌ها)	۱.۵۹	۳۲۸.۰	۳.۲	۳۶.۳	۳۳.۵
محصولات خوراکی طبقه‌بندی نشده در جای دیگر	۱.۱۵	۲۹۳.۱	۳.۷	۳۷.۵	۳۰.۰
چای، قهوه، کاکائو، نوشابه و آب میوه (نوشابه‌های غیرالکلی)	۱.۴۰	۳۱۰.۹	۶.۶	۴۶.۹	۳۲.۳
۲- دخانیات	۰.۶۲	۲۸۶.۳	۳.۷	۳۰.۰	۲۷.۵
۳- پوشاک و کفش	۴.۵۲	۳۲۸.۳	۴.۹	۳۲.۴	۳۱.۳
۴- مسکن، آب، برق، گاز و سایر سوخت‌ها	۳۶.۱۱	۲۹۶.۹	۲.۰	۳۷.۱	۳۹.۸
مسکن*	۳۳.۹۶	۳۰۰.۶	۲.۰	۳۷.۱	۴۰.۳
اجاره	۳۳.۶۰	۳۰۰.۰	۲.۰	۳۷.۰	۴۰.۳
خدمات نگهداری و تعمیر واحد مسکونی (خدمت)	۰.۳۶	۳۵۰.۳	۲.۷	۴۱.۵	۳۹.۶
آب، برق و سوخت	۲.۱۵	۲۳۸.۸	۰.۷	۳۶.۹	۲۹.۳
۵- مبلمان و لوازم خانگی و نگهداری معمول آن‌ها	۴.۴۰	۲۷۲.۳	۴.۱	۳۴.۱	۲۷.۲
۶- بهداشت و درمان	۶.۶۸	۲۹۲.۳	۱.۵	۳۲.۴	۲۹.۲
۷- حمل و نقل	۸.۹۳	۲۷۴.۵	۲.۵	۲۹.۳	۲۷.۶
خرید وسایل نقلیه	۳.۴۴	۲۷۳.۸	۱.۷	۱۹.۷	۲۰.۳
استفاده از وسایل حمل و نقل شخصی	۴.۰۶	۲۲۶.۲	۲.۰	۲۵.۰	۲۲.۲
خدمات حمل و نقل عمومی	۱.۴۲	۴۱۴.۰	۴.۳	۵۸.۱	۵۴.۳
۸- ارتباطات	۲.۴۱	۱۸۰.۶	۲.۴	۲۳.۶	۲۱.۱
۹- تفریح و فرهنگ	۰.۸۷	۲۹۰.۹	۲.۷	۳۳.۱	۲۹.۸
۱۰- آموزش	۰.۸۸	۲۸۵.۱	۰.۱	۳۴.۸	۳۶.۹
۱۱- هتل و رستوران	۱.۳۵	۴۳۵.۷	۲.۸	۳۰.۰	۳۳.۵
۱۲- کالاها و خدمات متفرقه	۴.۴۲	۳۱۱.۷	۵.۱	۴۸.۳	۳۸.۴

\* مسکن صرفاً شامل اجاره بها و خدمات نگهداری و تعمیر واحد مسکونی است.

۱۴۰۰=۱۰۰

جدول ۶ - شاخص قیمت کالاها و خدمات مصرفی خانوارهای کشور و درصد تغییرات آن برای گروه‌های اختصاصی - اسفند ماه ۱۴۰۳

شرح	ضریب اهمیت	شاخص	تورم ماهانه	تورم نقطه به نقطه	نرخ تورم سالانه
شاخص کل	۱۰۰.۰۰	۳۱۵.۷	۳.۳	۳۷.۱	۳۲.۵
شاخص کل	۲۹.۴۴	۳۶۸.۹	۴.۹	۴۰.۸	۲۸.۰
	۷۰.۵۶	۲۹۳.۵	۲.۵	۳۵.۲	۳۴.۹
شاخص کل	۳۳.۶۰	۳۰۰.۰	۲.۰	۳۷.۰	۴۰.۳
	۶۶.۴۰	۳۲۳.۶	۳.۹	۳۷.۱	۲۹.۱
شاخص کل	۵۲.۱۸	۳۳۱.۴	۴.۴	۳۷.۷	۲۷.۵
	۶.۵۶	۲۹۱.۶	۳.۷	۳۳.۶	۲۶.۳
	۴۰.۱۳	۳۳۹.۰	۴.۵	۳۹.۱	۲۷.۴
	۵.۴۹	۳۲۳.۷	۴.۵	۳۱.۵	۲۹.۵
خدمات	۴۷.۸۲	۲۹۸.۵	۲.۱	۳۶.۴	۳۸.۹
خوراکی‌ها	۲۷.۴۳	۳۷۳.۷	۴.۸	۴۰.۸	۲۷.۸
خوراکی‌ها	۱۴.۶۵	۴۰۶.۷	۳.۴	۴۱.۲	۳۱.۸
	۱۲.۷۷	۳۳۵.۸	۶.۸	۴۰.۱	۲۲.۶
کالاها و خدمات عمومی	۵.۲۷	۱۷۲.۸	۰.۴	۲۲.۲	۱۸.۷

خانوارهای روستایی				خانوارهای شهری				کل خانوارها				دوره زمانی
نرخ تورم سالانه	تورم نقطه به نقطه	تورم ماهانه	عدد شاخص	نرخ تورم سالانه	تورم نقطه به نقطه	تورم ماهانه	عدد شاخص	نرخ تورم سالانه	تورم نقطه به نقطه	تورم ماهانه	عدد شاخص	
۳۲.۷	×	×	۱۴.۵	۲۸.۶	×	×	۱۵.۹	۲۹.۵	×	×	۱۵.۶	سال ۱۳۹۱
۳۶.۱	×	×	۱۹.۷	۳۲.۱	×	×	۲۰.۹	۳۲.۸	×	×	۲۰.۸	سال ۱۳۹۲
۱۳.۷	×	×	۲۲.۴	۱۴.۸	×	×	۲۴.۰	۱۴.۶	×	×	۲۳.۸	سال ۱۳۹۳
۱۰.۶	×	×	۲۴.۸	۱۱.۳	×	×	۲۶.۸	۱۱.۱	×	×	۲۶.۴	سال ۱۳۹۴
۷.۲	×	×	۲۶.۶	۶.۸	×	×	۲۸.۶	۶.۹	×	×	۲۸.۲	سال ۱۳۹۵
۸.۸	×	×	۲۸.۹	۸.۱	×	×	۳۰.۹	۸.۲	×	×	۳۰.۶	سال ۱۳۹۶
۲۸.۱	×	×	۳۷.۱	۲۶.۶	×	×	۳۹.۱	۲۶.۹	×	×	۳۸.۸	سال ۱۳۹۷
۳۷.۳	×	×	۵۰.۹	۳۴.۴	×	×	۵۲.۵	۳۴.۸	×	×	۵۲.۳	سال ۱۳۹۸
۳۷.۷	×	×	۷۰.۰	۳۶.۲	×	×	۷۱.۶	۳۶.۴	×	×	۷۱.۳	سال ۱۳۹۹
۴۲.۸	×	×	۱۰۰.۰	۳۹.۷	×	×	۱۰۰.۰	۴۰.۲	×	×	۱۰۰.۰	سال ۱۴۰۰
۵۰.۶	×	×	۱۵۰.۶	۴۵.۰	×	×	۱۴۵.۰	۴۵.۸	×	×	۱۴۵.۸	سال ۱۴۰۱
۵۲.۷	۶۱.۰	۴.۴	۱۸۹.۳	۴۶.۷	۵۴.۵	۳.۶	۱۷۹.۱	۴۷.۶	۵۵.۵	۳.۷	۱۸۰.۵	فروردین
۵۴.۵	۶۰.۳	۲.۶	۱۹۴.۲	۴۸.۲	۵۳.۶	۲.۸	۱۸۴.۱	۴۹.۱	۵۴.۶	۲.۸	۱۸۵.۵	اردیبهشت
۵۳.۳	۴۳.۲	۱.۸	۱۹۷.۸	۴۷.۷	۴۲.۵	۲.۱	۱۸۷.۹	۴۸.۵	۴۲.۶	۲.۰	۱۸۹.۳	خرداد
۵۱.۶	۳۹.۱	۱.۸	۲۰۱.۳	۴۶.۸	۳۹.۴	۲.۰	۱۹۱.۶	۴۷.۵	۳۹.۴	۲.۰	۱۹۳.۰	تیر
۵۰.۲	۳۹.۶	۲.۰	۲۰۵.۴	۴۶.۱	۳۹.۸	۲.۵	۱۹۶.۵	۴۶.۷	۳۹.۸	۲.۴	۱۹۷.۷	مرداد
۴۸.۹	۳۸.۸	۱.۶	۲۰۸.۶	۴۵.۶	۳۹.۶	۲.۱	۲۰۰.۶	۴۶.۱	۳۹.۵	۲.۰	۲۰۱.۷	شهریور
۴۷.۸	۳۸.۸	۲.۰	۲۱۲.۸	۴۵.۱	۳۹.۳	۲.۴	۲۰۵.۴	۴۵.۵	۳۹.۲	۲.۳	۲۰۶.۵	مهر
۴۶.۸	۳۸.۵	۱.۹	۲۱۶.۸	۴۴.۶	۳۹.۳	۲.۲	۲۰۹.۹	۴۴.۹	۳۹.۲	۲.۲	۲۱۰.۹	آبان
۴۶.۰	۴۰.۳	۲.۹	۲۲۳.۱	۴۴.۱	۴۰.۱	۲.۹	۲۱۶.۰	۴۴.۴	۴۰.۲	۲.۹	۲۱۷.۰	آذر
۴۴.۸	۳۷.۵	۲.۱	۲۲۷.۸	۴۳.۴	۳۸.۷	۲.۷	۲۲۱.۸	۴۳.۶	۳۸.۵	۲.۶	۲۲۲.۷	دی
۴۳.۱	۳۳.۶	۰.۹	۲۲۹.۸	۴۲.۳	۳۶.۲	۱.۵	۲۲۵.۱	۴۲.۵	۳۵.۸	۱.۴	۲۲۵.۷	بهمن
۴۰.۶	۲۹.۱	۱.۸	۲۳۳.۹	۴۰.۷	۳۲.۸	۲.۰	۲۲۹.۶	۴۰.۷	۳۲.۳	۲.۰	۲۳۰.۲	اسفند
۳۸.۰	۲۷.۵	۳.۱	۲۴۱.۲	۳۸.۹	۳۱.۵	۲.۵	۲۳۵.۵	۳۸.۸	۳۰.۹	۲.۶	۲۳۶.۳	فروردین
۳۵.۶	۲۷.۶	۲.۷	۲۴۷.۸	۳۷.۲	۳۱.۶	۲.۸	۲۴۲.۲	۳۷.۰	۳۱.۰	۲.۸	۲۴۳.۰	اردیبهشت
۳۴.۴	۲۸.۹	۲.۹	۲۵۴.۸	۳۶.۴	۳۲.۵	۲.۸	۲۴۸.۹	۳۶.۱	۳۱.۹	۲.۸	۲۴۹.۷	خرداد
۳۳.۶	۲۹.۰	۱.۸	۲۵۹.۵	۳۵.۸	۳۲.۸	۲.۲	۲۵۴.۴	۳۵.۵	۳۲.۲	۲.۲	۲۵۵.۲	تیر
۳۲.۷	۲۸.۷	۱.۹	۲۶۴.۴	۳۵.۲	۳۲.۱	۲.۰	۲۵۹.۵	۳۴.۸	۳۱.۶	۲.۰	۲۶۰.۲	مرداد
۳۱.۹	۲۸.۷	۱.۵	۲۶۸.۴	۳۴.۶	۳۱.۷	۱.۸	۲۶۴.۱	۳۴.۲	۳۱.۲	۱.۷	۲۶۴.۷	شهریور
۳۱.۲	۲۹.۴	۲.۶	۲۷۵.۴	۳۴.۰	۳۲.۰	۲.۷	۲۷۱.۲	۳۳.۶	۳۱.۶	۲.۷	۲۷۱.۸	مهر
۳۰.۶	۳۰.۹	۳.۰	۲۸۳.۸	۳۳.۵	۳۲.۸	۲.۸	۲۷۸.۸	۳۳.۱	۳۲.۵	۲.۸	۲۷۹.۵	آبان
۲۹.۹	۲۹.۷	۲.۰	۲۸۹.۴	۳۲.۹	۳۱.۷	۲.۰	۲۸۴.۴	۳۲.۵	۳۱.۴	۲.۰	۲۸۵.۱	آذر
۲۹.۵	۳۱.۰	۳.۱	۲۹۸.۵	۳۲.۴	۳۱.۹	۲.۹	۲۹۲.۵	۳۲.۰	۳۱.۸	۲.۹	۲۹۳.۴	دی
۲۹.۸	۳۶.۰	۴.۷	۳۱۲.۵	۳۲.۴	۳۵.۲	۴.۰	۳۰۴.۴	۳۲.۰	۳۵.۳	۴.۱	۳۰۵.۵	بهمن
۳۰.۷	۳۸.۹	۴.۰	۳۲۵.۰	۳۲.۸	۳۶.۸	۳.۲	۳۱۴.۱	۳۲.۵	۳۷.۱	۳.۳	۳۱۵.۷	اسفند

۱۴۰۲

۱۴۰۳

نرخ تورم سالانه (درصد)			عدد شاخص			ضرایب اهمیت (درصد)		دهک‌های هزینه‌ای
کالاهای غیر خوراکی و خدمات	خوراکی‌ها، آشامیدنی‌ها و دخانیات	کل	کالاهای غیر خوراکی و خدمات	خوراکی‌ها، آشامیدنی‌ها و دخانیات	شاخص کل	کالاهای غیر خوراکی و خدمات	خوراکی‌ها، آشامیدنی‌ها و دخانیات	
۳۴.۹	۲۸.۰	۳۲.۵	۲۹۳.۵	۳۶۸.۹	۳۱۵.۷	۷۰.۵۶	۲۹.۴۴	کل کشور
۳۶.۶	۲۵.۴	۳۱.۲	۲۹۰.۶	۳۵۹.۴	۳۱۹.۷	۵۷.۶	۴۲.۴	دهک اول
۳۵.۶	۲۶.۳	۳۱.۱	۲۸۶.۵	۳۶۱.۶	۳۱۸.۳	۵۷.۷	۴۲.۳	دهک دوم
۳۵.۳	۲۶.۹	۳۱.۳	۲۸۶.۰	۳۶۴.۲	۳۱۸.۱	۵۸.۹	۴۱.۱	دهک سوم
۳۵.۲	۲۷.۲	۳۱.۶	۲۸۶.۵	۳۶۴.۶	۳۱۶.۹	۶۱.۱	۳۸.۹	دهک چهارم
۳۵.۱	۲۷.۶	۳۱.۹	۲۸۷.۰	۳۶۷.۵	۳۱۶.۹	۶۲.۸	۳۷.۲	دهک پنجم
۳۵.۲	۲۷.۸	۳۲.۲	۲۸۹.۲	۳۶۸.۱	۳۱۶.۶	۶۵.۲	۳۴.۸	دهک ششم
۳۵.۱	۲۸.۳	۳۲.۴	۲۸۹.۶	۳۶۹.۶	۳۱۶.۴	۶۶.۵	۳۳.۵	دهک هفتم
۳۵.۱	۲۸.۵	۳۲.۷	۲۹۱.۹	۳۷۱.۶	۳۱۶.۷	۶۸.۹	۳۱.۱	دهک هشتم
۳۵.۰	۲۸.۶	۳۲.۸	۲۹۳.۷	۳۷۲.۷	۳۱۶.۱	۷۱.۶	۲۸.۴	دهک نهم
۳۳.۹	۲۸.۸	۳۲.۶	۲۹۷.۶	۳۷۴.۴	۳۱۴.۱	۷۸.۴	۲۱.۶	دهک دهم



جدول ۹ - ضرایب اهمیت طرح شاخص قیمت مصرف کننده به تفکیک دهک‌های هزینه‌ای (درصد)

۱۴۰۰=۱۰۰

دهک دهم	دهک نهم	دهک هشتم	دهک هفتم	دهک ششم	دهک پنجم	دهک چهارم	دهک سوم	دهک دوم	دهک اول	کل کشور	گروه‌های کالاها و خدمات
۱۰۰.۰۰	۱۰۰.۰۰	۱۰۰.۰۰	۱۰۰.۰۰	۱۰۰.۰۰	۱۰۰.۰۰	۱۰۰.۰۰	۱۰۰.۰۰	۱۰۰.۰۰	۱۰۰.۰۰	۱۰۰.۰۰	شاخص کل
۲۱.۵۵	۲۸.۴۰	۳۱.۰۸	۳۳.۴۶	۳۴.۷۵	۳۷.۱۶	۳۸.۸۷	۴۱.۰۹	۴۲.۲۹	۴۲.۳۶	۲۹.۴۴	خوراکی‌ها، آشامیدنی‌ها و دخانیات
۲۱.۲۲	۲۷.۹۵	۳۰.۴۳	۳۲.۷۲	۳۳.۹۴	۳۶.۲۸	۳۷.۸۹	۳۹.۹۴	۴۱.۲۰	۴۱.۳۵	۲۸.۸۲	۱- خوراکی‌ها و آشامیدنی‌ها
۲۰.۳۴	۲۶.۶۸	۲۹.۰۹	۳۱.۱۲	۳۲.۲۶	۳۴.۳۵	۳۵.۷۹	۳۷.۶۲	۳۸.۸۳	۳۹.۱۴	۲۷.۴۳	خوراکی‌ها
۴.۶۷	۶.۰۹	۶.۵۹	۷.۰۳	۷.۵۸	۸.۱۱	۸.۵۶	۹.۱۲	۹.۷۹	۹.۸۸	۶.۳۸	نان و غلات
۵.۰۶	۶.۴۲	۶.۸۰	۷.۲۰	۷.۱۲	۷.۷۲	۷.۸۰	۸.۱۲	۷.۹۲	۷.۲۳	۶.۲۹	گوشت قرمز و سفید و فرآورده‌های آن‌ها
۴.۳۹	۵.۶۳	۶.۰۷	۶.۵۱	۶.۵۲	۷.۱۳	۷.۲۳	۷.۵۶	۷.۴۴	۶.۷۶	۵.۶۵	گوشت قرمز و گوشت ماکیان
۰.۶۷	۰.۷۹	۰.۷۳	۰.۶۹	۰.۵۹	۰.۵۹	۰.۵۶	۰.۵۶	۰.۴۸	۰.۴۶	۰.۶۴	ماهی‌ها و صدف داران
۱.۹۷	۲.۸۱	۳.۱۴	۳.۳۴	۳.۶۴	۳.۷۶	۴.۱۳	۴.۲۸	۴.۴۶	۴.۹۱	۲.۹۷	شیر، پنیر و تخم مرغ
۰.۸۰	۱.۰۷	۱.۳۱	۱.۳۹	۱.۵۰	۱.۶۸	۱.۸۵	۲.۰۵	۲.۲۶	۲.۵۷	۱.۲۶	روغن‌ها و چربی‌ها
۳.۴۱	۳.۹۳	۴.۱۵	۴.۲۱	۴.۱۳	۴.۱۴	۴.۰۷	۳.۹۵	۳.۷۷	۳.۱۱	۳.۷۰	میوه و خشکبار
۲.۵۲	۳.۷۷	۴.۳۳	۴.۷۹	۵.۱۱	۵.۵۳	۵.۷۶	۶.۲۳	۶.۴۷	۷.۱۰	۴.۰۸	سبزیجات (سبزی‌ها و حبوبات)
۱.۱۳	۱.۵۳	۱.۶۱	۱.۸۱	۱.۸۳	۱.۹۶	۲.۱۱	۲.۲۷	۲.۴۸	۲.۶۴	۱.۵۹	شکر، مربا، عسل، شکلات و شیرینی (قند و شکر و شیرینی‌ها)
۰.۷۸	۱.۰۷	۱.۱۷	۱.۳۳	۱.۳۶	۱.۴۶	۱.۵۲	۱.۶۰	۱.۶۸	۱.۷۱	۱.۱۵	محصولات خوراکی طبقه بندی نشده در جای دیگر
۰.۸۸	۱.۲۷	۱.۳۴	۱.۶۰	۱.۶۸	۱.۹۳	۲.۱۱	۲.۳۲	۲.۳۷	۲.۲۰	۱.۴۰	چای، قهوه، کاکائو، نوشابه و آب میوه (نوشابه‌های غیر الکلی)
۰.۳۳	۰.۴۵	۰.۶۶	۰.۷۴	۰.۸۱	۰.۸۸	۰.۹۸	۱.۱۵	۱.۰۹	۱.۰۲	۰.۶۲	۲- دخانیات
۷۸.۴۵	۷۱.۶۰	۶۸.۹۲	۶۶.۵۴	۶۵.۲۵	۶۲.۸۴	۶۱.۱۳	۵۸.۹۱	۵۷.۷۱	۵۷.۶۴	۷۰.۵۶	کالاهای غیر خوراکی و خدمات
۶.۱۰	۵.۶۸	۵.۰۲	۴.۳۴	۴.۱۳	۳.۵۷	۳.۱۶	۲.۵۹	۲.۱۴	۱.۱۷	۴.۵۲	۳- پوشاک و کفش
۳۲.۸۷	۳۵.۱۰	۳۵.۷۰	۳۴.۵۰	۳۴.۷۳	۳۳.۶۸	۳۳.۷۸	۳۲.۸۱	۳۳.۹۷	۳۹.۳۸	۳۶.۱۱	۴- مسکن، آب، برق، گاز و سایر سوخت‌ها
۵.۵۳	۴.۵۱	۴.۳۳	۴.۴۵	۴.۰۴	۳.۹۳	۳.۹۲	۳.۹۳	۳.۷۸	۳.۵۸	۴.۴۰	۵- مبلمان و لوازم خانگی و نگهداری معمول آنها
۹.۴۳	۷.۶۱	۵.۹۰	۶.۱۰	۵.۶۱	۵.۴۲	۵.۰۳	۴.۸۹	۴.۸۱	۴.۲۱	۶.۶۸	۶- بهداشت و درمان
۱۳.۶۶	۸.۷۰	۷.۸۱	۷.۲۱	۶.۹۵	۶.۸۲	۶.۳۲	۶.۰۹	۵.۲۰	۳.۵۲	۸.۹۳	۷- حمل و نقل
۲.۲۱	۲.۵۲	۲.۵۹	۲.۷۳	۲.۷۸	۲.۷۴	۲.۶۷	۲.۶۰	۲.۶۱	۲.۱۱	۲.۴۱	۸- ارتباطات
۱.۱۸	۰.۹۰	۰.۹۱	۰.۸۸	۰.۸۲	۰.۷۱	۰.۶۴	۰.۵۷	۰.۴۵	۰.۲۸	۰.۸۷	۹- تفریح و فرهنگ
۱.۴۶	۱.۱۱	۰.۸۵	۰.۷۴	۰.۷۲	۰.۶۷	۰.۴۷	۰.۴۵	۰.۳۲	۰.۱۵	۰.۸۸	۱۰- آموزش
۱.۵۵	۰.۹۱	۰.۹۸	۰.۸۰	۰.۶۲	۰.۵۳	۰.۴۰	۰.۴۰	۰.۳۴	۰.۲۱	۱.۳۵	۱۱- هتل و رستوران
۴.۴۵	۴.۵۷	۴.۸۲	۴.۷۹	۴.۸۵	۴.۷۸	۴.۷۴	۴.۵۷	۴.۰۸	۳.۰۲	۴.۴۲	۱۲- کالاها و خدمات متفرقه

جدول ۱۰- سهم از تورم ماهانه شاخص قیمت مصرف کننده خانوارهای کشور به تفکیک دهک‌های هزینه‌ای - اسفند ماه ۱۴۰۳

۱۴۰۰=۱۰۰

دهک دهم	دهک نهم	دهک هشتم	دهک هفتم	دهک ششم	دهک پنجم	دهک چهارم	دهک سوم	دهک دوم	دهک اول	کل کشور	گروه‌های کالاها و خدمات
۳.۳۸	۳.۵۰	۳.۴۹	۳.۴۵	۳.۴۱	۳.۳۶	۳.۲۹	۳.۲۶	۳.۱۷	۲.۸۸	۳.۳۳	شاخص کل
۱.۴۲	۱.۷۶	۱.۸۲	۱.۸۹	۱.۸۸	۱.۹۵	۱.۹۲	۱.۹۵	۱.۹۱	۱.۶۵	۱.۶۵	خوراکی‌ها، آشامیدنی‌ها و دخانیات
۱.۴۰	۱.۷۵	۱.۸۰	۱.۸۷	۱.۸۶	۱.۹۲	۱.۸۹	۱.۹۲	۱.۸۷	۱.۶۲	۱.۶۳	۱- خوراکی‌ها و آشامیدنی‌ها
۱.۳۵	۱.۶۷	۱.۷۲	۱.۷۷	۱.۷۵	۱.۸۰	۱.۷۵	۱.۷۷	۱.۷۲	۱.۴۸	۱.۵۴	خوراکی‌ها
۰.۴۸	۰.۵۶	۰.۵۴	۰.۵۲	۰.۵۲	۰.۵۲	۰.۴۹	۰.۵۰	۰.۴۹	۰.۴۳	۰.۴۸	نان و غلات
۰.۲۰	۰.۲۵	۰.۲۶	۰.۲۶	۰.۲۴	۰.۲۶	۰.۲۵	۰.۲۵	۰.۲۲	۰.۱۷	۰.۲۳	گوشت قرمز و سفید و فرآورده‌های آنها
۰.۱۷	۰.۲۰	۰.۲۱	۰.۲۲	۰.۲۱	۰.۲۲	۰.۲۱	۰.۲۱	۰.۱۹	۰.۱۳	۰.۱۹	گوشت قرمز و گوشت ماکیان
۰.۰۳	۰.۰۵	۰.۰۴	۰.۰۴	۰.۰۴	۰.۰۴	۰.۰۴	۰.۰۴	۰.۰۴	۰.۰۴	۰.۰۴	ماهی‌ها و صدف داران
۰.۰۴	۰.۰۶	۰.۰۷	۰.۰۸	۰.۰۸	۰.۰۸	۰.۰۹	۰.۰۹	۰.۱۰	۰.۱۱	۰.۰۷	شیر، پنیر و تخم مرغ
۰.۰۴	۰.۰۵	۰.۰۶	۰.۰۷	۰.۰۷	۰.۰۸	۰.۰۹	۰.۱۰	۰.۱۱	۰.۱۳	۰.۰۶	روغن‌ها و چربیها
۰.۴۴	۰.۵۳	۰.۵۷	۰.۵۸	۰.۵۷	۰.۵۸	۰.۵۷	۰.۵۵	۰.۵۳	۰.۴۳	۰.۵۰	میوه و خشکبار
۰.۰۸	۰.۱۳	۰.۱۳	۰.۱۵	۰.۱۵	۰.۱۶	۰.۱۴	۰.۱۴	۰.۱۳	۰.۰۶	۰.۱۱	سبزیجات (سبزی‌ها و حبوبات)
۰.۰۴	۰.۰۵	۰.۰۵	۰.۰۶	۰.۰۶	۰.۰۶	۰.۰۷	۰.۰۸	۰.۰۸	۰.۰۹	۰.۰۵	شکر، مربا، عسل، شکلات و شیرینی(قند، شکر و شیرینی‌ها)
۰.۰۳	۰.۰۴	۰.۰۴	۰.۰۵	۰.۰۵	۰.۰۵	۰.۰۵	۰.۰۵	۰.۰۶	۰.۰۶	۰.۰۴	محصولات خوراکی طبقه بندی نشده در جای دیگر
۰.۰۵	۰.۰۸	۰.۰۸	۰.۱۰	۰.۱۱	۰.۱۲	۰.۱۳	۰.۱۵	۰.۱۵	۰.۱۴	۰.۰۹	چای، قهوه، کاکائو، نوشابه و آب میوه (نوشابه‌های غیرالکلی)
۰.۰۱	۰.۰۲	۰.۰۲	۰.۰۲	۰.۰۳	۰.۰۳	۰.۰۳	۰.۰۴	۰.۰۴	۰.۰۳	۰.۰۲	۲- دخانیات
۱.۹۶	۱.۷۳	۱.۶۷	۱.۵۵	۱.۵۳	۱.۴۲	۱.۳۷	۱.۳۱	۱.۲۶	۱.۲۳	۱.۶۸	کالاها و خدمات غیر خوراکی و خدمات
۰.۳۰	۰.۲۸	۰.۲۵	۰.۲۲	۰.۲۱	۰.۱۸	۰.۱۶	۰.۱۳	۰.۱۱	۰.۰۶	۰.۲۳	۳- پوشاک و کفش
۰.۶۴	۰.۶۷	۰.۶۷	۰.۶۴	۰.۶۵	۰.۶۲	۰.۶۲	۰.۵۹	۰.۶۱	۰.۷۱	۰.۶۸	۴- مسکن، آب، برق، گاز و سایر سوخت‌ها
۰.۲۰	۰.۱۶	۰.۱۵	۰.۱۵	۰.۱۴	۰.۱۳	۰.۱۳	۰.۱۴	۰.۱۳	۰.۱۲	۰.۱۶	۵- مبلمان و لوازم خانگی و نگهداری معمول آنها
۰.۱۲	۰.۱۰	۰.۰۹	۰.۰۹	۰.۰۹	۰.۰۸	۰.۰۹	۰.۰۸	۰.۰۸	۰.۰۸	۰.۱۰	۶- بهداشت و درمان
۰.۲۷	۰.۱۹	۰.۱۸	۰.۱۶	۰.۱۷	۰.۱۶	۰.۱۵	۰.۱۵	۰.۱۳	۰.۱۱	۰.۱۹	۷- حمل و نقل
۰.۰۴	۰.۰۴	۰.۰۳	۰.۰۳	۰.۰۳	۰.۰۳	۰.۰۲	۰.۰۲	۰.۰۲	۰.۰۱	۰.۰۳	۸- ارتباطات
۰.۰۳	۰.۰۲	۰.۰۲	۰.۰۲	۰.۰۲	۰.۰۲	۰.۰۱	۰.۰۱	۰.۰۱	۰.۰۱	۰.۰۲	۹- تفریح و فرهنگ
۰.۰۰	۰.۰۰	۰.۰۰	۰.۰۰	۰.۰۰	۰.۰۰	۰.۰۰	۰.۰۰	۰.۰۰	۰.۰۰	۰.۰۰	۱۰- آموزش
۰.۰۶	۰.۰۴	۰.۰۴	۰.۰۳	۰.۰۲	۰.۰۲	۰.۰۱	۰.۰۱	۰.۰۱	۰.۰۱	۰.۰۵	۱۱- هتل و رستوران
۰.۲۹	۰.۲۴	۰.۲۳	۰.۲۰	۰.۲۰	۰.۱۸	۰.۱۸	۰.۱۷	۰.۱۶	۰.۱۳	۰.۲۲	۱۲- کالاها و خدمات متفرقه

\*\* توضیح: اعداد سطر اول تورم ماهانه (درصد) هر دهک را نشان می‌دهد و اعداد در سلول‌های دیگر نشان دهنده سهم هر گروه، بخش یا طبقه (واحد درصد) در افزایش/کاهش تورم ماهانه در هر دهک می‌باشد.

جدول ۱۱- شاخص قیمت کل کالاها و خدمات مصرفی خانوارهای کشور و درصد تغییرات آن به تفکیک استان - اسفند ماه ۱۴۰۳ (درصد)

۱۴۰۰=۱۰۰

کالاهای غیر خوراکی و خدمات				خوراکی‌ها و آشامیدنی‌ها و دخانیات					شاخص کل				نام استان	
نرخ تورم سالانه	تورم نقطه به نقطه	تورم ماهانه	شاخص	ضریب اهمیت	نرخ تورم سالانه	تورم نقطه به نقطه	تورم ماهانه	شاخص	ضریب اهمیت	نرخ تورم سالانه	تورم نقطه به نقطه	تورم ماهانه		شاخص کل
۳۴.۹	۳۵.۲	۲.۵	۲۹۳.۵	۷۰.۵۶	۲۸.۰	۴۰.۸	۴.۹	۳۶۸.۹	۲۹.۴۴	۳۲.۵	۳۷.۱	۳.۳	۳۱۵.۷	کل کشور
۳۲.۶	۳۶.۳	۳.۴	۳۱۵.۳	۶۸.۴۱	۲۶.۸	۴۱.۳	۵.۱	۳۷۲.۱	۳۱.۵۹	۳۰.۵	۳۸.۰	۴.۰	۳۳۳.۲	آذربایجان شرقی
۳۹.۹	۴۱.۴	۳.۱	۳۲۶.۶	۶۶.۶۱	۲۷.۶	۴۰.۲	۴.۹	۳۷۲.۲	۳۳.۳۹	۳۵.۳	۴۰.۹	۳.۸	۳۴۱.۸	آذربایجان غربی
۳۸.۸	۳۶.۶	۳.۰	۲۹۸.۵	۶۷.۵۱	۲۷.۹	۴۱.۰	۵.۴	۳۸۹.۴	۳۲.۴۹	۳۴.۵	۳۸.۳	۳.۹	۳۲۸.۰	اردبیل
۳۷.۸	۳۸.۸	۲.۷	۳۲۳.۷	۷۱.۵۷	۲۹.۱	۳۷.۶	۴.۸	۳۷۸.۱	۲۸.۴۳	۳۴.۹	۳۸.۴	۳.۳	۳۳۹.۱	اصفهان
۳۳.۴	۲۹.۳	۱.۷	۳۰۸.۵	۷۴.۸۹	۲۷.۷	۴۳.۸	۵.۸	۳۸۲.۳	۲۵.۱۱	۳۱.۷	۳۳.۳	۲.۹	۳۲۷.۰	البرز
۴۱.۹	۴۲.۷	۲.۷	۳۲۱.۰	۶۰.۱۴	۲۷.۲	۳۵.۸	۴.۰	۳۷۵.۲	۳۹.۸۶	۳۵.۱	۳۹.۶	۳.۳	۳۴۲.۶	ایلام
۳۰.۰	۳۳.۴	۲.۳	۲۶۲.۴	۶۰.۸۳	۲۹.۱	۴۲.۳	۴.۹	۳۴۷.۸	۳۹.۱۷	۲۹.۶	۳۷.۴	۳.۵	۲۹۵.۹	بوشهر
۳۳.۸	۳۳.۸	۲.۱	۲۷۸.۲	۷۸.۰۹	۲۸.۸	۴۱.۸	۴.۴	۳۶۱.۰	۲۱.۹۱	۳۲.۵	۳۵.۸	۲.۷	۲۹۶.۳	تهران
۳۲.۶	۳۷.۰	۴.۳	۳۲۰.۶	۶۰.۳۶	۲۶.۳	۳۹.۳	۴.۹	۳۷۹.۴	۳۹.۶۴	۲۹.۸	۳۸.۰	۴.۵	۳۴۳.۹	چهارمحال و بختیاری
۳۸.۶	۳۴.۴	۲.۲	۳۰۳.۷	۶۰.۸۱	۲۵.۲	۲۷.۸	۳.۰	۳۳۹.۳	۳۹.۱۹	۳۲.۶	۳۱.۶	۲.۵	۳۱۷.۷	خراسان جنوبی
۳۵.۶	۳۴.۴	۱.۷	۲۹۳.۰	۶۹.۲۲	۳۰.۲	۴۴.۵	۵.۵	۳۸۴.۱	۳۰.۷۸	۳۳.۶	۳۷.۹	۳.۱	۳۲۱.۱	خراسان رضوی
۳۵.۸	۳۷.۴	۳.۱	۳۱۲.۵	۶۰.۶۱	۲۵.۳	۴۰.۷	۴.۵	۳۶۷.۶	۳۹.۳۹	۳۱.۲	۳۸.۸	۳.۷	۳۳۴.۲	خراسان شمالی
۳۶.۵	۳۷.۹	۳.۲	۲۸۰.۷	۶۱.۲۴	۲۷.۷	۳۹.۷	۴.۲	۳۵۵.۷	۳۸.۷۶	۳۲.۵	۳۸.۷	۳.۶	۳۰۹.۸	خوزستان
۳۲.۵	۳۵.۷	۲.۶	۲۸۳.۲	۷۰.۴۵	۲۴.۹	۳۹.۹	۵.۲	۳۵۸.۸	۲۹.۵۵	۲۹.۹	۳۷.۱	۳.۵	۳۰۵.۶	زنجان
۴۰.۵	۳۸.۵	۲.۶	۲۹۱.۷	۶۲.۰۶	۳۱.۰	۴۵.۳	۶.۲	۳۷۱.۱	۳۷.۹۴	۳۶.۳	۴۱.۴	۴.۲	۳۲۱.۸	سمنان
۲۸.۰	۳۵.۸	۵.۷	۲۵۵.۶	۶۱.۱۶	۲۱.۶	۴۰.۷	۸.۳	۳۶۳.۹	۳۸.۸۴	۲۵.۰	۳۸.۱	۷.۰	۲۹۷.۷	سیستان و بلوچستان
۳۶.۰	۳۶.۴	۲.۵	۲۸۳.۹	۶۹.۴۳	۲۸.۵	۴۱.۶	۵.۰	۳۷۱.۰	۳۰.۵۷	۳۳.۳	۳۸.۳	۳.۴	۳۱۰.۵	فارس
۳۷.۹	۳۴.۷	۲.۸	۳۰۸.۱	۶۶.۹۸	۲۶.۵	۴۳.۰	۶.۱	۳۶۷.۵	۳۳.۰۲	۳۳.۶	۳۷.۶	۴.۰	۳۲۷.۷	قزوین
۳۴.۸	۳۷.۱	۲.۹	۳۰۵.۱	۶۸.۲۱	۲۷.۷	۳۷.۷	۴.۴	۳۵۱.۲	۳۱.۷۹	۳۲.۳	۳۷.۳	۳.۴	۳۱۹.۸	قم
۳۷.۲	۳۸.۷	۲.۵	۳۱۸.۲	۶۱.۵۷	۲۷.۸	۴۰.۷	۵.۳	۳۷۹.۹	۳۸.۴۳	۳۳.۱	۳۹.۵	۳.۷	۳۴۱.۹	کردستان
۳۹.۲	۳۶.۱	۲.۳	۲۹۹.۰	۶۱.۷۵	۲۶.۹	۳۸.۰	۵.۱	۳۵۹.۵	۳۸.۲۵	۳۳.۷	۳۶.۹	۳.۵	۳۲۲.۱	کرمان
۳۱.۳	۲۸.۶	۳.۳	۲۹۱.۰	۶۲.۵۱	۲۷.۶	۳۸.۷	۵.۰	۳۸۱.۱	۳۷.۴۹	۲۹.۷	۳۲.۸	۴.۰	۳۲۴.۸	کرمانشاه
۳۵.۹	۳۶.۹	۳.۰	۳۱۵.۹	۶۵.۸۷	۲۷.۹	۴۲.۰	۴.۳	۳۶۲.۴	۳۴.۱۳	۳۲.۸	۳۸.۸	۳.۵	۳۳۱.۸	کهگیلویه و بویراحمد
۳۴.۳	۳۴.۵	۳.۱	۲۹۳.۹	۶۹.۷۹	۲۹.۰	۴۴.۴	۴.۹	۳۸۰.۶	۳۰.۲۱	۳۲.۴	۳۷.۹	۳.۷	۳۲۰.۱	گلستان
۳۵.۴	۳۵.۶	۳.۰	۲۹۸.۹	۷۱.۸۶	۲۸.۳	۳۹.۵	۴.۴	۳۵۹.۰	۲۸.۱۴	۳۳.۲	۳۶.۸	۳.۴	۳۱۵.۸	گیلان
۳۷.۲	۴۰.۲	۲.۷	۳۱۶.۶	۶۱.۷۱	۲۴.۰	۳۵.۲	۴.۳	۳۸۳.۰	۳۸.۲۹	۳۱.۲	۳۸.۰	۳.۴	۳۴۲.۰	لرستان
۳۴.۰	۳۵.۰	۲.۶	۲۹۰.۳	۶۹.۶۹	۲۷.۲	۳۸.۵	۴.۲	۳۵۷.۲	۳۰.۳۱	۳۱.۶	۳۶.۲	۳.۲	۳۱۰.۶	مازندران
۳۵.۲	۳۷.۵	۲.۸	۳۰۴.۰	۶۵.۰۵	۲۸.۲	۴۰.۸	۵.۳	۳۸۲.۵	۳۴.۹۵	۳۲.۴	۳۸.۸	۳.۸	۳۳۱.۴	مرکزی
۳۴.۳	۳۸.۵	۲.۹	۳۰۶.۵	۶۸.۱۵	۳۰.۴	۴۵.۰	۳.۶	۳۷۲.۱	۳۱.۸۵	۳۲.۹	۴۰.۸	۳.۲	۳۲۷.۴	هرمزگان
۳۱.۷	۳۳.۵	۳.۱	۲۹۱.۲	۷۰.۲۹	۲۷.۰	۴۳.۳	۵.۴	۳۷۷.۶	۲۹.۷۱	۳۰.۱	۳۶.۸	۳.۹	۳۱۶.۹	همدان
۳۲.۱	۳۳.۸	۲.۴	۳۲۹.۱	۶۴.۹۳	۲۷.۴	۳۶.۷	۵.۱	۳۷۹.۴	۳۵.۰۷	۳۰.۳	۳۴.۹	۳.۴	۳۴۶.۷	یزد